

by INTERNEWS

Paola G. Lunghini

// NOTIZIE E COMMENTI DALL'INDUSTRIA IMMOBILIARE ITALIANA E INTERNAZIONALE //

Home In Primo Piano News dall'Italia News dall'Estero Editoriali Eventi Rapporti dall'Italia Rapporti dall'Estero

Awards People Ambiente Non Solo Real Estate Economia Immobiliare 47 ↓ Interviste Turismo RE & Food

Aspettando EXPO 2015

GVA Redilco advisor per una nuova locazione al "Logicor Logistics Park Alessandria"

Publicato il 9 settembre 2014 in News, News Italia

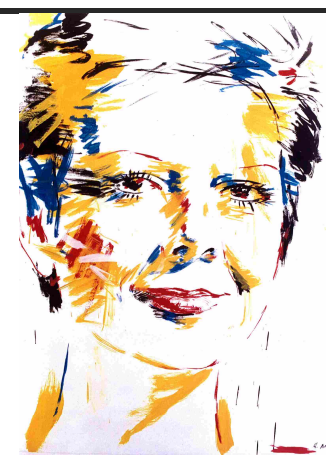


GVA Redilco, in qualità di advisor immobiliare di LogiCor, la piattaforma logistica europea del colosso statunitense Blackstone, annuncia una nuova locazione per un modulo all'interno del polo logistico vicino di Tortona (AL).

LogiCor, una delle principali società europee del real estate specializzata negli investimenti in immobili di logistica moderna, si è avvalsa dei servizi di commercializzazione del broker italiano come advisor per la sua prima operazione in Italia.

Opificio area logistica e servizi, l'azienda che dal 1990 offre servizi integrati per la logistica, si è stabilita nel modulo di circa 10.000 mq. di uno dei tre magazzini del parco logistico ubicato al centro del "triangolo industriale" Genova-Milano-Torino.

Presso il LogiCor Logistics Park Alessandria sono così ancora disponibili circa 60.000 mq di magazzino, grade A, dotati di docks elettro-idrauliche



Paola G. Lunghini ritratta dall'artista Alzek Misheff

Paola G. Lunghini
Direttore Responsabile

Tel. 02 725 296 11
paola.lunghini@mclink.it

Cerca: Cerca



Il polo logistico si trova in una posizione centrale rispetto alle principali direttrici tra Sud e Nord Europa, direttamente collegata con il porto di Genova; collocato a meno di 5 km dal casello di "Tortona" dell'autostrada A7, tra le autostrade A26 e A21, si trova nella posizione ideale per facilitare al massimo la movimentazione, il trasporto e lo stoccaggio delle merci.

Grande soddisfazione per Jeroen Smit, Amministratore Delegato di LogiCor: "La nostra società crede molto nelle potenzialità di questo polo logistico situato nell'area di Tortona ove molti player stanno cercando nuovi spazi per ampliare le loro attività. Questo è un momento in cui la domanda di logistica di qualità sta crescendo e noi possiamo offrire, come dimostra questo deal, il prodotto giusto e l'alternativa perfetta ai vicini insediamenti di Novara e Piacenza."

Fonte : CS di GVA [Redilco](#)

Nell' immagine, una panoramica del complesso

Previous Post

◀ **Urbanpromo 2014 , tutti i progetti vincitori del " Premio Urbanistica"**

Next Post

▶ **La tedesca LEG diffonde il quinto "Housing Market Report" per il Nord Reno-Westfalia**

INTERVISTE ESCLUSIVE

ECONOMIA IMMOBILIARE



The Silver **25** Jubilee
MIPIM

22° FORUM SCENARI **Scenari Immobiliari**
ISTITUTO INDIPENDENTE DI STUDI E RICERCHE
12-13 SETTEMBRE 2014
Santa Margherita Ligure

Order your ticket now!

mapic
The International Real Property Market
Unisciti ai Top Leaders del Mercato Immobiliare Retail


Larry Smith Italia
Innovativi per Tradizione.
MILANO

*Historic, Trophy &
Beautiful Buildings*